

2017 年 11 月 30 日

各位

**兼松サステック、GPS、通信機能搭載懐中電灯型カムコーダーを発売**

兼松サステック株式会社（本社 東京都中央区、社長 高崎實、以下「兼松サステック」）は、GPS・通信機能搭載懐中電灯型 IP キャンコーダー、TracerCam™(トレーサーカム™)を発売します。

トレーサーカム™は、2020 年東京オリンピックなど国際イベントの開催にあたり、より安全・安心が求められる社会的背景に対応すべく、兼松サステックが企画・立案し、台湾 Hunt Electronic Co., Ltd. が製造する共同開発商品です。

これまでの懐中電灯型カムコーダーとは異なり、世界初となる GPS、通信機能(WiFi あるいは 3G/LTE)を搭載。リアルタイムの映像や位置情報をインターネット経由で遠隔地から監視することが可能です。たとえば、機械修理の際、現地の映像を確認しながら的確な指示をすることが可能となります。

他にも、以下の機能・特徴があります。

- ・ 手持ちのため、あらゆる方向が監視可能
- ・ 懐中電灯として使用可能
- ・ IR LED 内蔵。光源がない場所でも監視・録画可能
- ・ SD カードに録画可能
- ・ 2.8 倍光学ズームレンズを搭載

ラインナップは

- ① WiFi+GPS
- ② 3G/LTE+GPS
- ③ RFID+WiFi+GPS
- ④ RFID+3G/LTE+WiFi+GPS の 4 モデル。

1 台用の監視ソフトウェアが入った USB が付属されています。4 台、9 台、16 台、25 台、36 台用のソフトウェアも有償でご提供可能です。

以上

【TracerCam の概要】 添付資料をご参照ください。

【Hunt Electronic Co., Ltd. 概要】

杭特電子股份有限公司 <http://www.hunt.com.tw/>

台湾、新北市に本社、基隆市に工場がある映像監視機器メーカー。

1988 年設立。2003 年より IP カメラを販売。

<TracerCam™に関するお問い合わせ>  
兼松サステック株式会社  
CCTV システム事業部 CCTV システム部  
担当：丸山忠一郎  
電話：03-6631-6581  
E-Mail：c-maruyama@ksustech.co.jp



トレーサーカム

# *TracerCam*

# TracerCam

**TracerCam (トレーサーキャム) とは :**

兼松サステック株式会社 (KSU) が企画・立案を行った懐中電灯型ネットワークカメラレコーダであり、KSU独自のモデルです。

今までライト一体型カメラは市場に出ておりましたが、**通信機能**を持ったライト一体型カメラはKSUが初めてです。WiFi機能等により、内部SDカードに録画をしながら、遠隔監視センター側でのモニタリング、録画が可能です。

**TracerCam**



現場にて録画  
例) 警備員常備



WiFi 経由

**遠隔監視側**



## 想定利用シーン

- セキュリティ巡回サポートツール
- 各種検査ツール
- システムメンテナンスツール



## 特徴



H.264 / 265  
1080P 録画



充電式リチウムイオン  
バッテリー



自動バックアップ機能付き  
充電器



WiFi 2.4GHz / 5GHz,  
3G / LTE, GPS,  
RFIDタグリーダー



IR照射距離30m  
& 懐中電灯



IP66



2.8-8mm  
2.8倍光学ズーム



マイク、ブザー内蔵



手振れ補正 (DIS)

### ● バッテリー駆動時間

本体録画通信機能使用時 (デイモード) : **約4時間**

### ● 録画可能時間

64GB、1080P (30fps) : **約4時間**

## 仕様

- **H.265 Full HD** リアルタイムレコーディング
- **手振れ防止、ジャイロセンサー搭載**
- 2.8-8mm ズームレンズ（2.8倍光学ズーム）
- 5500mAh リチウムバッテリー内蔵（4時間録画対応）
- **128GB マイクロSDカード対応**
- IR LED & ホワイト LED 搭載（30m照射）
- ブザー、マイク付き
- **Wi-Fi (802.11ac) & GPS モジュール搭載**
- **3G/LTE(US/JP band)、RFID モジュール（オプション）**
- 1.5 インチ LCD スクリーン、解像度 320x240
- **ドッキングステーションでの自動バックアップ**
- **セパレートタイプバッテリー（バッテリーのみを充電可能）**
- アルミハウジング、IP66

**TracerCam**



## 操作部 名称・機能①



### 1. 電源ランプ

緑色	点滅	充電中	] 充電器接続時
	点灯	バッテリーフル	
赤色	点灯	動作中	

### 2. Up ボタン

- a. Zoom in機能
- b. メニュー表示時、カーソルをアップ

### 3. 電源ボタン

3秒以上長押しで、電源オン/オフ

### 4. Buzzer ボタン

1度押すとブザー音が鳴り、TC Server側に緊急アラーム信号を転送  
再度押すと、ブザー音停止

### 5. OK ボタン

選択機能の決定

### 6. Menu ボタン

- a. メニュー画面表示
- b. 再度押すとライブ画面に戻る
- c. 電源モニター消灯時、モニター画面オン（スリープ解除）

## 操作部 名称・機能②



### 7. Down ボタン

- a. Zoom outの機能
- b. メニュー表示時、カーソルをダウン

### 8. LED ボタン

- a. 1度押すとLED点灯
- b. 再度押すと、LEDが点滅
- c. 3秒以上長押しで、ナイトモード（モノクロ・IR LEDオン）へ切替

### 9. Recording ボタン

- a. 3秒以上長押しで、録画オン/オフの切り替え  
モニター画面左上に赤丸が表示されているとSD録画ON  
赤丸が消灯時は、SD録画OFF

# パトロールモード

ライブストリーム & GPS位置情報  
アラーム通知機能付き

各地 TC Server



<システム環境要件>  
(TC Server用)

- 固定 IPアドレス ×1個
- ルーターへのポートフォワード(1ポート)

本部



PCまたはスマホで遠隔地から  
モニタリングが可能です。

TracerCam



microSD  
カードに記録



WiFi  
+  
モバイルルーター



3G/4G/LTE



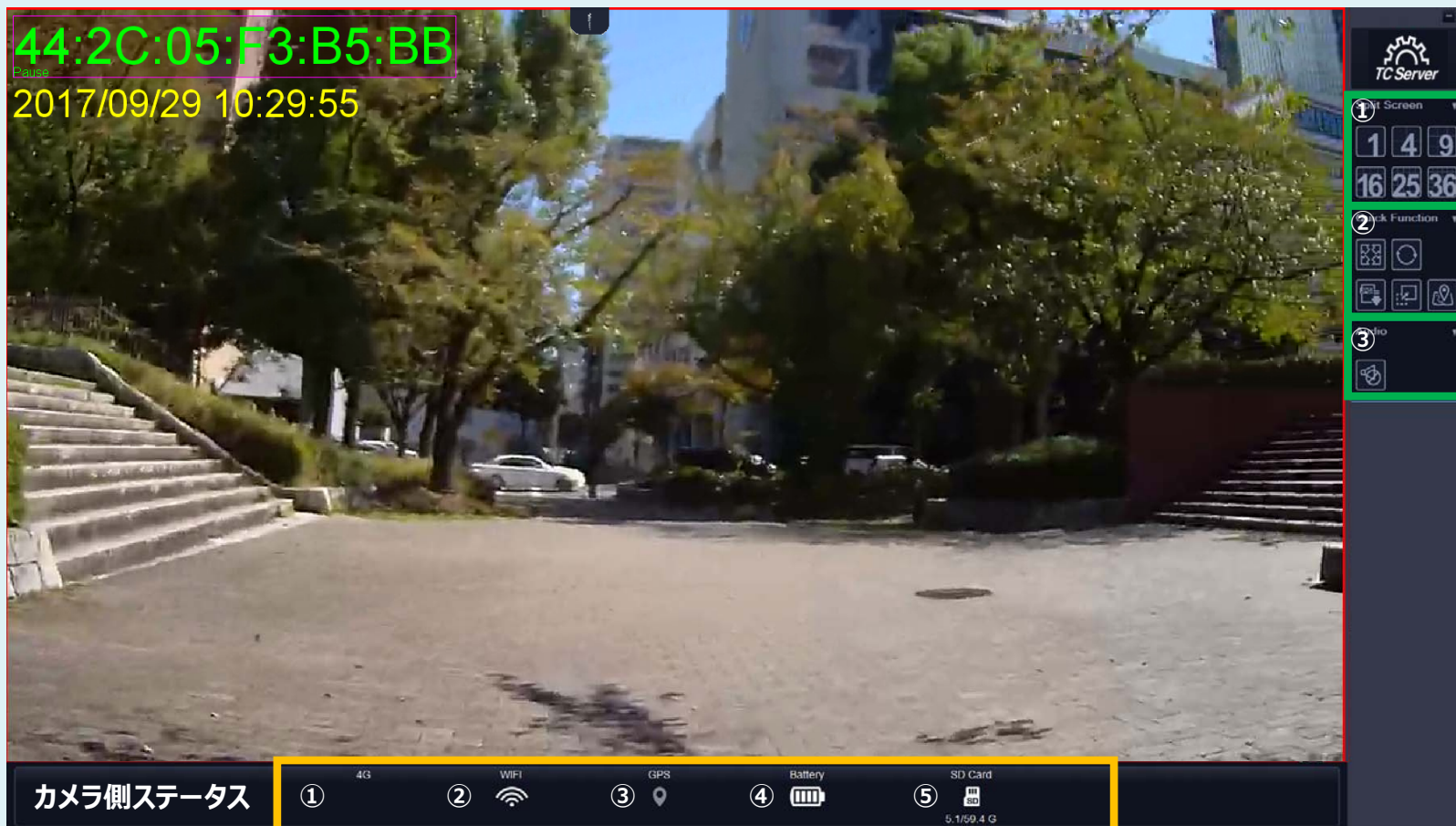
インターネット

※トレーサーカム1台につき、本ソフトウェアの利用ライセンスが1ライセンス付属されます。  
※マップ上で示している位置は、GPS受信状況により誤差が生じる場合がございます。  
※通信環境により映像が乱れたり途切れたりする場合がございます。



# ソフトウェア機能 <ライブ表示>

- 自動録画(720P)



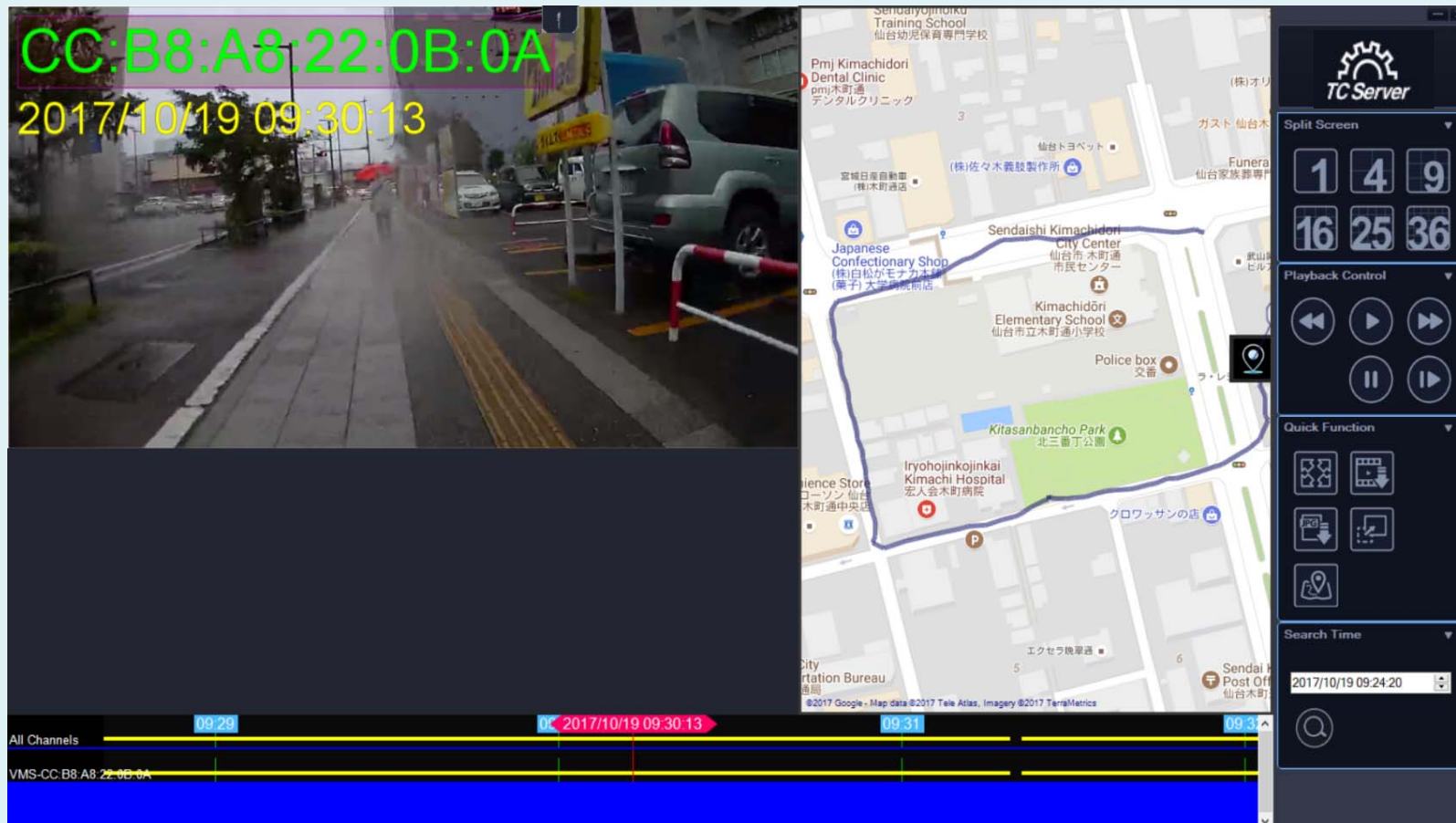
- ①4G電波状況 ②WiFi電波状況 ③GPS受信状況 ④電池残量 ⑤SDカード容量

※ 通信環境により映像が乱れたり途切れたりする場合がございます。

# ソフトウェア機能 <マップ連動機能>

- TracerCamの位置をマップ上に表示

※ マップ上で示している位置は、GPS受信状況により誤差が生じる場合がございます。



※ 通信環境により映像が乱れたり途切れたりする場合がございます。

# ソフトウェア機能 <再生>

- タイムバー再生（GPS追跡、音声） ※ マップ上で示している位置は、GPS受信状況により誤差が生じる場合がございます。

The screenshot displays a software interface for video playback and tracking. On the left, a video feed shows a street scene with a timestamp '44:2C:05:F3:B5:BB' and '2017/09/29 10:30:33'. In the center, a map shows a location marked with a pin and the same MAC address 'VMS-44.2C.05.F3.B5.BB'. On the right, a control panel includes a 'TC Server' logo, a numeric keypad (1, 4, 9, 16, 25, 36), playback controls (play, pause, stop, back, forward), a 'Quick Function' menu, and a 'Search Time' field set to '2017/09/29 10:36:42'. At the bottom, a timeline shows video segments for 'VMS-44.2C.05.F3.B5.BB' and other channels (VMS-CH02, VMS-CH03, VMS-CH04) with a red marker at '2017/09/29 10:30:33'.

GPSはMACアドレスでカメラ識別（任意の名前に変更可能）

※ 通信環境により映像が乱れたり途切れたりする場合がございます。

## バックアップモード

**TracerCam**



ドッキングステーション  
(充電器)

## 自動バックアップ機能

カメラを充電器にセットして  
充電とバックアップを同時に行います。



**TC Server**



## 手振れ補正機能 ( DIS : Digital Image Stabilization )

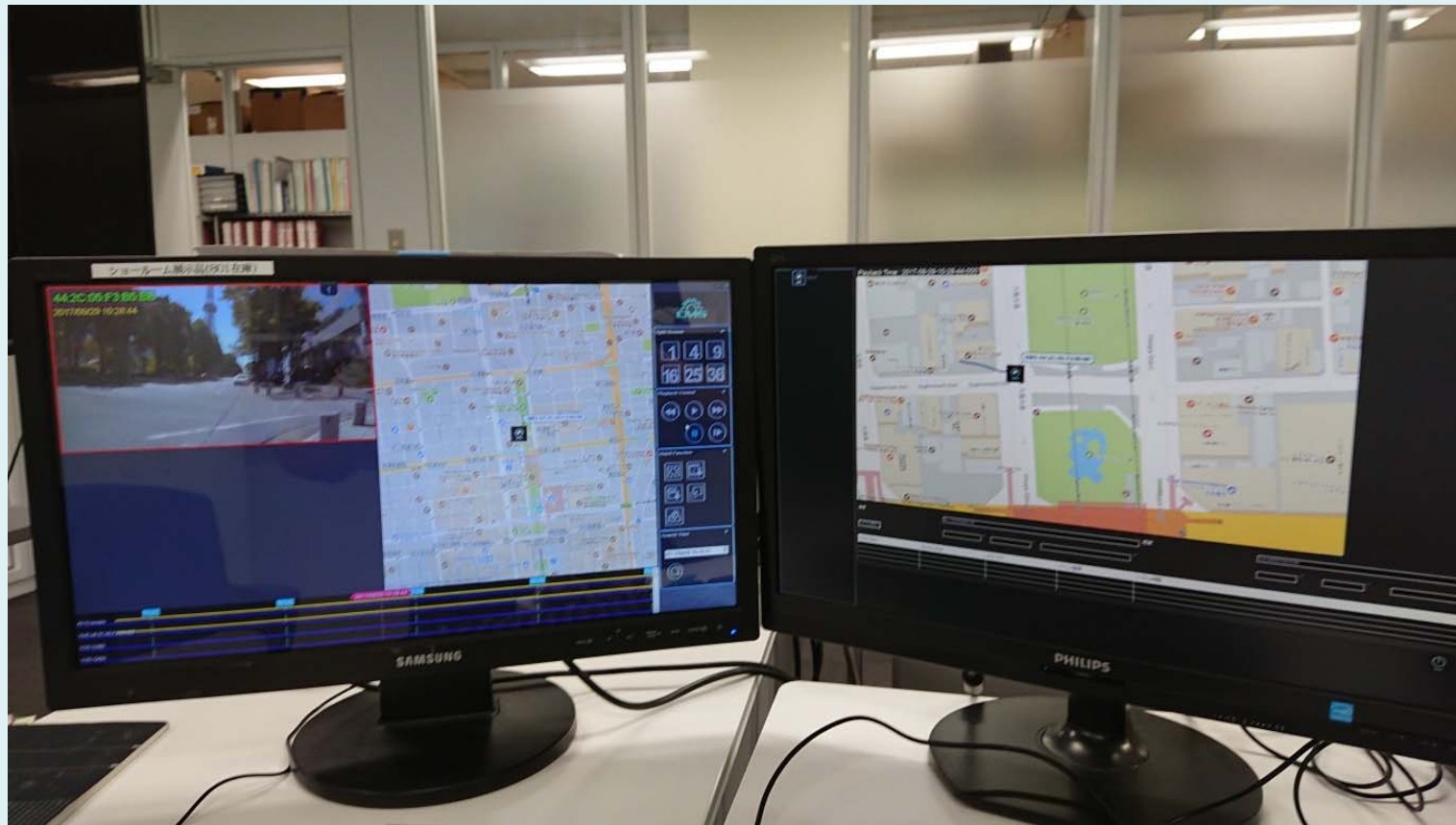


DIS OFF



DIS ON

## ソフトウェア機能 <マルチモニター機能>



ライブ表示+マップ連動機能や再生+マップ連動機能、ライブ表示+イベントなどの組合せで使用可

※ 通信環境により映像が乱れたり途切れたりする場合がございます。

## トレーサーカム本体

モデル名	スペック	備考
TCS-01W	GPS+WiFi	<ul style="list-style-type: none"> <li>・64GB SDカード付属</li> <li>・TC Server 1ch用ライセンス</li> <li>・USB dongle付属</li> </ul>
TCS-01L	GPS+WiFi+3G/LTE	<ul style="list-style-type: none"> <li>・64GB SDカード付属</li> <li>・TC Server 1ch用ライセンス</li> <li>・USB dongle付属</li> </ul>
TCS-01R	GPS+WiFi+RFID	<ul style="list-style-type: none"> <li>・64GB SDカード付属</li> <li>・TC Server 1ch用ライセンス</li> <li>・USB dongle付属</li> </ul>
TCS-01F	GPS+WiFi+3G/LTE+RFID	<ul style="list-style-type: none"> <li>・64GB SDカード付属</li> <li>・TC Server 1ch用ライセンス</li> <li>・USB dongle付属</li> </ul>

※ 3G/LTEは別途SIMカードが必要です。(ドコモ回線)

※ 1チャンネル用CMS (録画、再生、地図情報、閲覧用ソフト) をUSBでバンドル (ライセンスキー2年間有効)

## TC Server (録画、再生、地図情報、閲覧ソフト)

モデル名	スペック
TCS-04	4チャンネル用
TCS-09	9チャンネル用
TCS-16	16チャンネル用
TCS-25	25チャンネル用
TCS-36	36チャンネル用

※ 全てのチャンネルタイプで2年間のライセンス費用が含まれております。  
それ以降使用する場合は別途更新費が必要です。

## オプション

モデル名	スペック
TC-SSTP	トレーサーカム専用ショルダーストラップ
TC-RFID10	RFIDカード(10枚)
KN-MSD64	高耐久MicroSDカード(64GB)
KN-MSD128	高耐久MicroSDカード(128GB)
TCB-01	トレーサーカム専用予備電池(5500mA リチウムイオン電池)
TCC-01	トレーサーカム専用予備充電器 (ACアダプター1個・USBケーブル 1m 1本 付属)
TCS-PC	TC Server用デスクトップPC



# 会社概要

## ■ 兼松サステック株式会社 / Kanematsu Sustech Corporation (略称:KSU)

社名の由来：サステック（SUSTECH）は、当社の経営理念に基づく「技術で社会をサポートする」の英訳である「**Support our Society with Technology**」の下線部をとった造語です。

## ■ 設立：1934年3月6日（創業83年）

## ■ 資本金：33億2,560万円、売上高：129億6,700万円

## ■ 株式上場：東京証券取引所市場一部

## ■ 本社所在地

東京都中央区日本橋浜町3-3-2 トルナーレ日本橋浜町6F

## ■ 事業内容

### CCTVシステム事業部

ジオテック事業部

木材住建事業部

国内外の優良メーカーと提携し、各種映像監視機器や関連周辺機器を販売しております。  
製品ラインナップとしては、カメラ・レコーダーからモニターまでフルレンジの品揃えを有し、更にアナログ、ネットワークなど多岐に渡るシステムに対応できる豊富な商品群を用意し、お客様のご要望にお応えしております。

## お問い合わせ先

兼松サステック株式会社  
CCTVシステム事業部 CCTVシステム部  
技術サービス課 業務チーム  
丸山 忠一郎

Email : c-maruyama@ksustech.co.jp

〒103-0007  
東京都中央区日本橋浜町3-3-2  
トルナーレ日本橋浜町6F

TEL: 03-6631-6581 FAX: 03-6631-6589